



SOLUZIONI
PER IL **PACKAGING**

IDEE E PASSIONE

/ Ideas and passion

INDICE

Table of contents /

La nostra storia <i>/ About us</i>	04 - 05.
Robot prefeeder CRAB <i>/ CRAB robot prefeeder</i>	06.
Caricatore CVB BIG - CVB e CVA <i>/ CVB BIG – CVA and CVB Prefeeder</i>	07 - 08.
Caricatore CVE - CTB e CTA <i>/ CVE – CTB and CTA Prefeeder</i>	09 - 10.
Pallettizzatore PLT <i>/ PLT – Load Former</i>	11.
Linea di pallettizzazione PLT-F e PLP <i>/ Die-cut sheets – PLT-F and PLP Load Former</i>	12 - 13.
Pallettizzatore antropomorfo PLT - R <i>/ PLT - R Anthropomorphic Palletizer</i>	14.
Pulitore Impilatore STS - STM <i>/ STS - STM Stripper Stacker</i>	15.
Stripper Stacker vacuum STA <i>/ STA Vacuum Stripper Stacker</i>	16.
Impilatore ST <i>/ ST Stacker</i>	17.
Mettifoglio Centralizzato MFA <i>/ MFA Sheet-inserter gripper Machine</i>	18.
Mettipallet Centralizzato MP <i>/ MP Pallet feeder</i>	19.
Raddoppiatore di pila RB <i>/ RB stack doubler</i>	20.
Pallet Dispenser S1280 <i>/ S1280 pallet dispenser</i>	21.
Magazzino Automatico - Material Handling <i>/ Automatic Warehouse - Material handling</i>	22 - 25.

LA NOSTRA **STORIA**

/ About us

Pentatech S.r.l. nasce nel 2007. Viene fondata con l'intento di affermarsi nel settore del cartone ondulato, come punto di riferimento nella fornitura di servizi di assistenza tecnica qualificata, specificatamente dedicata alle macchine ed alle linee di movimentazione.

/ Pentatech Srl was established in 2007. The company was set up to become a leader in the corrugated cardboard industry, a reference in the supply of services and qualified technical support dedicated to handling machinery and lines.



Già due anni dopo la sua fondazione, l'azienda inizia a riscuotere grande successo nel settore e di lì a pochi mesi, grazie all'intraprendenza delle persone che la compongono e alla fiducia di alcuni importanti clienti, comincia a progettare, produrre ed installare le prime macchine ed i primi impianti di movimentazione.

/ Just a couple of years after it was established, the company started to be successful in the sector and a few months later it started to design, build and install the first machines and the first handling systems thanks to the go-aheadism of its staff and the trust some key customers had on us.





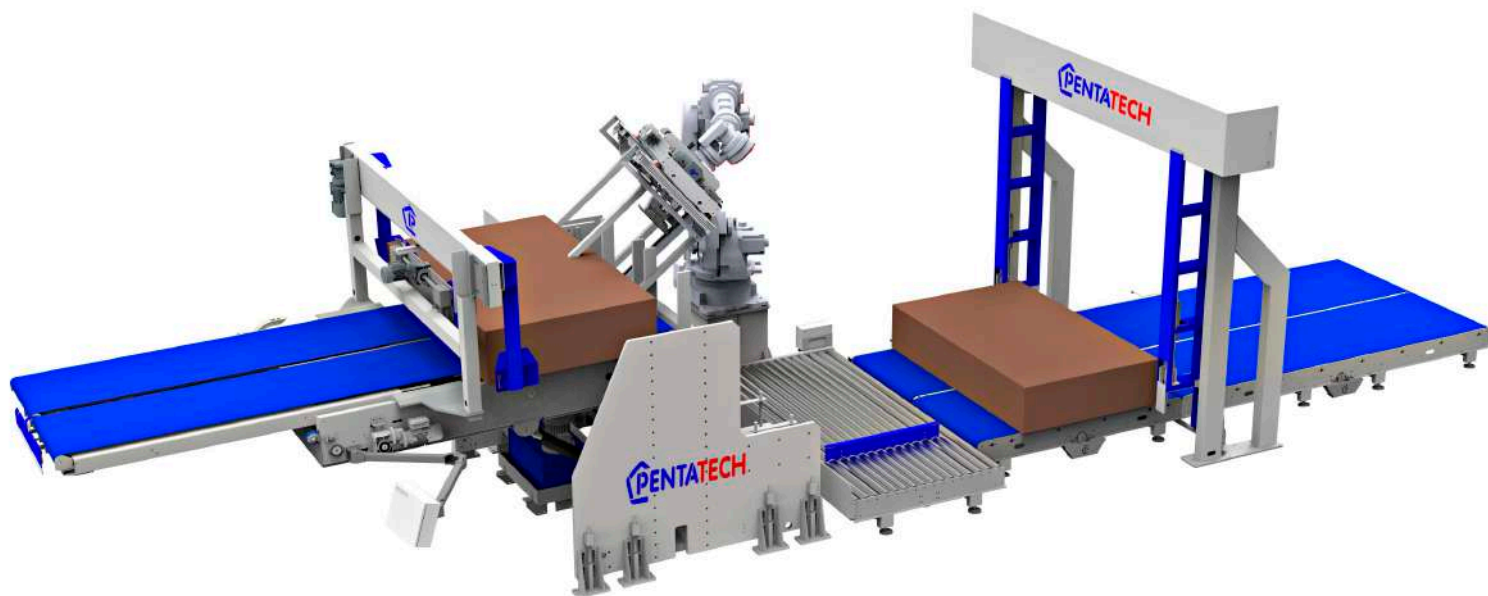
Diversi progetti dopo, nel 2012 prende corpo, all'interno del Gruppo, una nuova divisione tecnico commerciale che ha il preciso scopo di fornire, attraverso una consulenza puntuale ed affidabile, la soluzione migliore alle problematiche delle realtà aziendali che operano nel settore packaging, accompagnando il cliente dalla formulazione di una semplice idea, fino alla realizzazione di un progetto concreto.

/ Several projects later, in 2012, a new technical-business division was opened in the Group aimed at finding the best solution to a packaging company's problem providing dedicated and reliable advice and accompanying customers throughout the entire process from the very first conception to the final execution of a specific project.



ROBOT PREFEEDER **CRAB**

/ Crab Robot prefeeder



Caricatore automatico per macchine con stampa dall'alto o dal basso composto da:

- Convogliatore motorizzato in ACETAL completo di paratia di riscontro pila per prelievo mazzetta ed espulsione fogli di scarto
- Braccio antropomorfo a sei assi completo di pinza per prelievo e deposito della mazzetta di fogli
- Piano di alimentazione retrattile completo di pre-pozzetto di pareggiatura mazzette
- Alimentazione a squamatura continua

/ Automatic prefeeder for feeding top - or bottom-printing machines, consisting of:

- *Motorized ACETAL conveyor complete with bulkheads to stop the stack for picking up bundles of sheets and ejecting the last sheet*
- *Six-axis anthropomorphic arm complete with clamp for sheets pickup and deposit*
- *Sheets feeding extendo complete with bundles squaring section*
- *Continuous shingling feedin*

CARICATORE **CVB BIG**

/ CVB BIG Prefeeder



Block feeder estremamente affidabile e totalmente automatico, adatto al caricamento di casemakers, fustellatori rotativi e linee stampa di grandi dimensioni.

Dotato di sezione di pareggiatura e squamatura, garantisce una corretta centratura ed una squamatura uniforme dei fogli.

Interfaccia operatore touch screen 10" che, con la sua interfaccia grafica, garantisce setup facile e veloce.

Possibilità di memorizzare e richiamare le configurazioni impostate."

/ Block feeder highly reliable and fully automatic, suitable for feeding FFG, rotary diecutters, rotary die-cutters and large stamping lines .

Homogenous and constant shingling feeding 10" touch screen operator interface, with its graphical interface, ensures quick and easy set-up.

Possibility to store and configure settings.

CARICATORE **CVB e CVA**

/ CVB and CVA Prefeeder



Block feeder estremamente affidabile e totalmente automatico, adatto al caricamento di casemakers, fustellatori rotativi, autoplatine e linee stampa (versione HBL).

Alimentazione a squamatura uniforme e continua.

Disponibile sia per macchine di trasformazione a stampa dal basso che in alimentazione a macchine con stampa dall'alto.

/ Block feeder highly reliable and fully automatic, suitable for feeding FFG, rotary diecutters, flatbed die-cutters and flexo printing machines (HBL version)

Homogenous and constant shingling feeding

Available for bottom-printing machines and for feeding top-printing machines.

CARICATORE **CVE**

/ CVE Prefeeder



Block feeder estremamente affidabile e totalmente automatico, adatto al caricamento di casemakers, fustellatori rotativi, autoplatine e linee stampa (versione HBL).

Alimentazione a squamatura uniforme e continua.

Provvisto di modulo per il ribaltamento delle mazzette, può essere utilizzato sia per macchine con stampa dall'alto che con stampa dal basso.

La funzionalità di questo modulo può essere attivata o disattivata dall'operatore tramite setup da pannello touch screen.

/ Block feeder highly reliable and fully automatic, suitable for feeding FFG, rotary diecutters, flatbed die-cutters and flexo printing machines (HBL version)

Homogenous and constant shingling feeding Equipped with a module for bundle tipping, it can be used for both top- and bottom-printing machines with printing from below.

The functionality of this module can be activated or deactivated by the operator via touch panel setup screen.



CARICATORE **CTB e CTA**

/ CTB and CTA Prefeeder



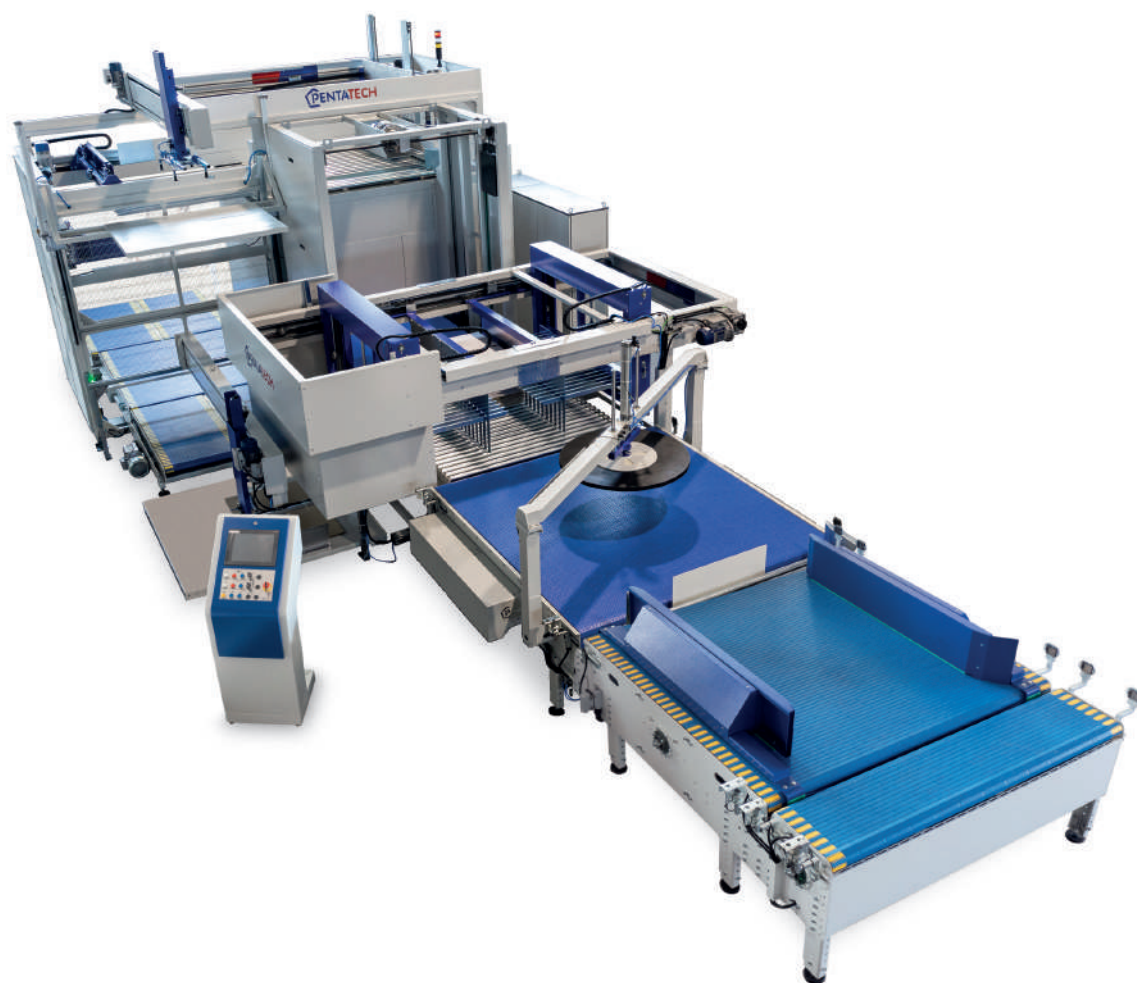
Macchina estremamente versatile, robusta e di semplice set-up e utilizzo da parte dell'operatore, adatta a caricare mazzette di fogli di cartone, su casemaker o fustellatori rotativi anche di grande formato. Possibilità di inserimento di un dispositivo a croce sul piano a cinghie, per il ribaltamento delle mazzette di fogli in caso di accoppiamento con macchine di trasformazione a stampa dall'alto. Su richiesta il caricatore può essere fornito completo di centratore di mazzette e squamatore fogli integrato.

/ Highly versatile and sturdy machine, easy to set-up and use; suitable to feed bundles of cardboard sheets to FFG or rotary die-cutters of large size. A device can be fitted crosswise on the belt surface to rotate the bundles of sheets to be coupled to top-printing machines. Upon request the prefeeder can be supplied complete with a bundle centring device and an integrated sheet shingling device.



PALLETTIZZATORE **PLT**

/ Flexo Folder Gluer – PLT Load Former



Macchina progettata per l'impilamento di mazzette di scatole americane in formazione singola o multipla. Interfaccia operatore touch screen per un set-up semplice e veloce. Possibilità di memorizzare e richiamare le configurazioni impostate.

/ Machine designed for stacking bundles of folding boxes in single or multiple layer. Touch screen operator interface for quick and easy set-up. Chance to save and recall the pre-set configurations.



LINEA DI PALLETTIZZAZIONE **PLT-F**

/ Die-cut sheets – PLT-F Load Former



Linea di palletizzazione specificamente progettata per la separazione, la formazione strati e l'impilamento di mazzette di scatole fustellate sia in piano che in rotativo.

È possibile integrare nella linea diversi elementi:

- Breaker BRK
- Tavola di rotazione GMA
- Voltastrati VST

/ Palletizing line specifically designed for the separation, layers formation and stacking of bundles of die-cut boxes both flat and rotary mode.

Several elements can be integrated into the line:

- BRK Breaker
- GMA rotating table
- VST Layer turner



LINEA DI PALLETTIZZAZIONE **PLP**

/ Die-cut sheets – PLP Load Former



Macchina automatica progettata per la pallettizzazione di una o due pile di mazzette di scatole fustellate, completa di:

- Tavola di rotazione e allineamento mazzette in ACETAL
- Compositore di strati a tripla paratia di pareggiatura
- Mettifoglio interfalda automatico
- Convogliatore per alimentazione bancale o foglio sottostiva
- Pareggiatura pila sui quattro lati
- Gestione regolazioni al cambio formato mediante touch screen da 12"

/ Automatic machine designed for palletizing one or two stacks of bundles of die-cut boxes, complete with:

- ACETAL table for bundles rotation and alignment,
- Automatic composer with triple bulkhead for layers squaring.
- Automatic interlayer sheet inserter,
- Conveyor for pallet or bottom sheet feeding,
- Four-sided stack squaring
- Setup adjustments managed via 12" touch screen



PALLETIZZATORE ANTROPOMORFO **PLT-R**

/ PLT - R Anthropomorphic Palletizer



Linea di Palettizzazione a braccio antropomorfo completo di basamento supporto, pinza multifunzionale di prelievo pacchi/foglio/pallet; magazzino fogli di base/interfalda; magazzino pallet. Interfaccia operatore touch screen per un set-up semplice e veloce. Possibilità di memorizzare e richiamare le configurazioni impostate.

/ Palletizing line with anthropomorphic arm complete with support base, multifunction gripper for picking up packs/sheets/pallets; base/interlayer sheet magazine; pallet warehouse. Touch screen operator interface for quick and easy set-up. Chance to save and recall the pre-set configurations.



PULITORE IMPILATORE **STS - STM**

/ STS – STM Stripper Stacker



Macchina per la raccolta e l'impilamento di fogli fustellati, indispensabile in accoppiamento ai fustellatori rotativi.

In base alle esigenze specifiche può essere fornita per la raccolta in altapila oppure a mazzette, quest'ultima versione lavora in accordo con le linee di pallettizzazione del fustellato.

/ Machine to pick up and stack die-cut sheets; a key device to be used together with rotary die-cutters.

The machine can be supplied equipped to pick up stacks or bundles. For the latter, the machine works in synchronicity with the palletising lines of the die-cut sheets.



STRIPPER STACKER VACUUM **STA**

/ STA Vacuum Stripper Stacker



Pulitore Impilatore per scatole fustellate dal set up totalmente automatico, la macchina è composta da una sezione di pulitura a cinghie tonde regolabili, da una sezione di trasporto dei fogli con aspirazione dall'alto e da un dispositivo di raccolta e pareggiatura delle mazzette.

/ Stripper Stacker for die-cut boxes with a fully automatic set-up, the machine is composed by a stripping section with adjustable round belts, a sheet transport section with suction from above and a device for collecting and jogging the bundles.

IMPILATORE **ST**

/ ST Stacker



Macchina per la raccolta e l'impilamento di fogli stampati.

Solitamente abbinata a linee stampa HBL, permette l'impilamento di fogli in modalità altapila.

La qualità della pila è garantita da un gruppo di pareggiatura dotato di un pareggiatore frontale e due pareggiatori laterali.

Questi ultimi, essendo motorizzati, hanno la possibilità di muoversi avanti ed indietro garantendo una pareggiatura uniforme lungo tutto il fianco del foglio.

Dotata di sistema non-stop, consente il processo di cambio pila senza dover fermare l'introduttore.

Sistema di carico pallet / foglio di protezione tramite convogliatore esterno.

/ Stacker for collecting and stacking printed sheets.

Usually combined with HBL printing lines, it allows the stacking of sheets in high-stack mode.

Stack quality is ensured by a jogger unitequipped with a front jogger and two side joggers.

The latter, being motorised, have the possibility of backwards and forwards, guaranteeing an even evenly along the entire side of the sheet.

Equipped with a non-stop system, it allows the stack change process without having to stop the feeder.

Pallet/sheet loading system via external conveyor.



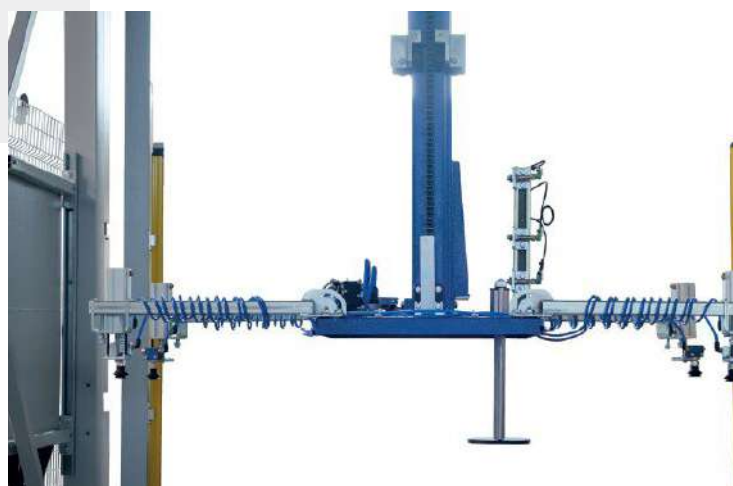
METTIFOGLIO CENTRALIZZATO **MFA**

/ MFA Sheet-inserter gripper Machine



Sistema automatico di mettifoglio superiore
per linea di reggiatura.

/ Automatic Feeder on strapping line



METTIPALLET CENTRALIZZATO **MP**

/ MP pallet feeder



Dispositivo indispensabile in tutte le linee di reggiatura per ottenere un flusso estremamente fluido di prodotto finito.

Consente di posizionare i pallet sotto le pile di scatole o di fogli, in modo totalmente automatico. La macchina è composta da un doppio sollevatore di pile completo di pareggiatori contrapposti che lavorano in accordo con la pinza di prelievo e deposito pallet.

/ A basic device in all strapping lines for a smooth and constant flow of finished products.

Used to place pallets under the stacks of boxes or sheets in a fully automatic manner. The machine consists of a double stack lifter complete with opposing joggers that work in synchronicity with the gripper that picks up and lays down pallets.



RADDOPPIATORE DI PILA **RB**

/ RB stack doubler



Dispositivo adatto al fine linea di produzione, che ha il compito di raddoppiare pile di scatole o fogli con o senza bancale.

Utile per aumentare la capacità di stoccaggio dei convogliatori di fine linea e di velocizzare le operazioni di scarico e immagazzinamento da parte degli operatori addetti.

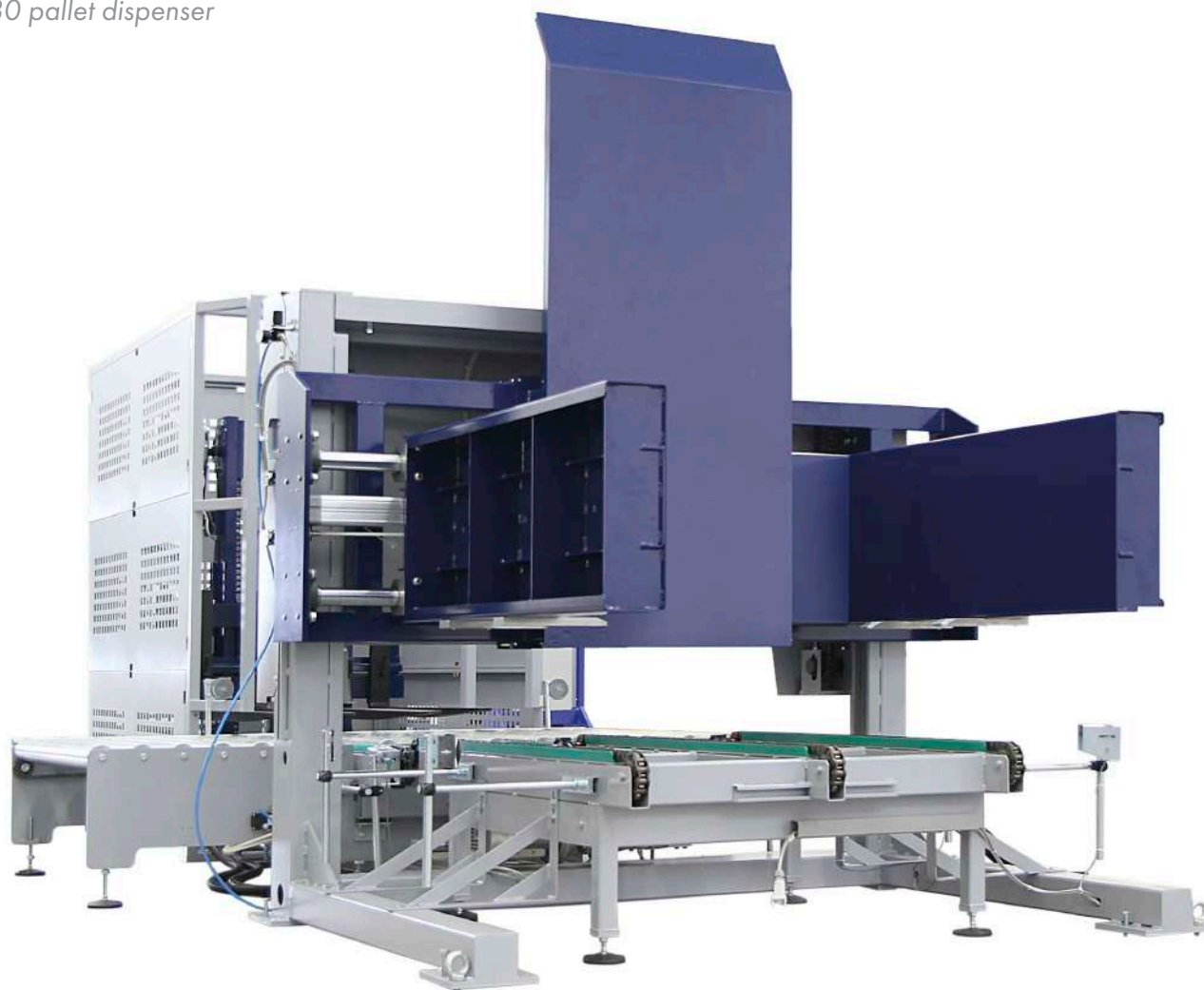
/ Device suitable for the end of the production line to double the stacks of boxes or sheets, with or without pallet.

Useful to increase the storage capacity of the end-of-line conveyors and to help speed up all unloading and storage tasks by the operators in charge.



PALLET DISPENSER **S1280**

/ S1280 pallet dispenser



Studiato per alimentare le linee dove è necessario l'inserimento di pallet, come pallettizzatori automatici o semi-automatici.

Il dispenser è composto da un sistema di pareggiatura e centratura dei pallet e da un dispositivo per l'inserimento dei bancali, che lavora in accordo con la macchina alla quale viene accoppiato.

/ Designed to feed those lines in which pallets need to be inserted, such as automatic or semi-automatic load formers.

The dispenser consists of a pallet alignment and centring device and another device to insert the pallet that works in synchronicity with the machine it is connected to.



MAGAZZINO AUTOMATICO

/ Automatic Warehouse

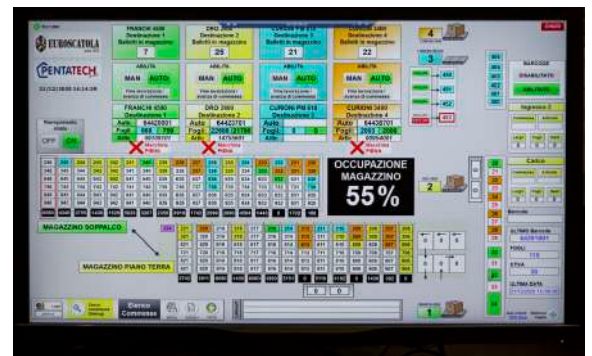


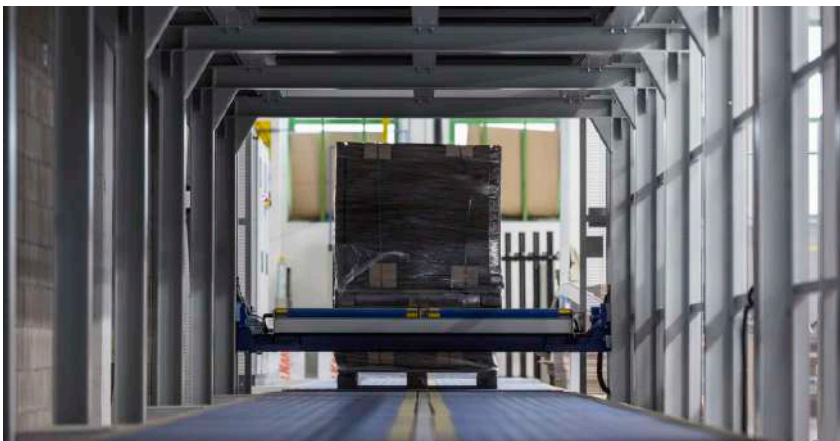
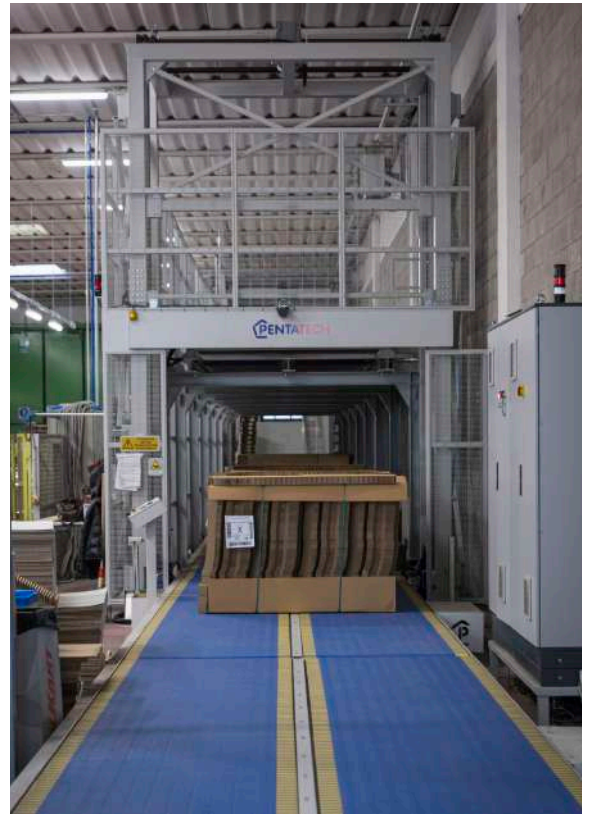
Sistema di immagazzinamento per fogli di cartone automatico a due piani.

Il prodotto viene identificato all'arrivo, il software di gestione calcola in automatico lo spazio utile per una perfetta ottimizzazione dello stivaggio e tiene traccia della posizione all'interno del magazzino. In base alla pianificazione delle lavorazioni è possibile richiamare uno specifico prodotto da inviare al reparto produzione.

Il magazzino è modulare ed adattabile ad esigenze diverse, è composto da due piani di convogliatori in tappeto plastico ACETAL e da un carrello automatico con elevatore integrato per il trasporto e il prelievo dei prodotti.

Two-level automatic cardboard sheet storage system. The product is identified on arrival, the management software automatically calculates the useful space for perfect storage optimization and tracks the position of each product inside the warehouse. According to the work plan, it is possible to recall a specific product to be sent to the production department. The warehouse is modular and adaptable to different needs, it is composed of two levels of ACETAL plastic belts conveyors and an automatic shuttle car with integrated lift for transporting and picking up the products.





MATERIAL HANDLING

/ Material handling

Il Material Handling di nostra progettazione si compone di una gamma completa di dispositivi per il trasporto e la gestione del prodotto da lavorare e del prodotto finito che comprende: convogliatori a rulli folli e motorizzati, carrelli navetta automatici a rulli, tavole per rotazione pile, deviatori a 90° rulli/catene, convogliatori e navette automatiche a tappeto plastico ACETAL.

Tipologie e dimensioni dei convogliatori variano a seconda del progetto definito e del layout scelto dal cliente.

The material handling range designed by our company includes a wide selection of devices to move and handle products to be processed as well as finished products.

Our range: undriven and motorized roller conveyors, automatic shuttle cars with rollers, piles turntables, roller/chain 90° deviators, conveyors and automatic ACETAL plastic belt shuttle cars.

The types and sizes of conveyors vary depending on the final design and layout chosen by the customer.





PENTATECH





PENTATECH
Soluzioni per il packaging
Group



Via dell'Industria, 21
48017 Lavezzola - Conselice (RA) - Italy
Tel: (+39) 0545 986095
Fax: (+39) 0545 85233

info@pentatechsrl.it
www.pentatechsrl.it

